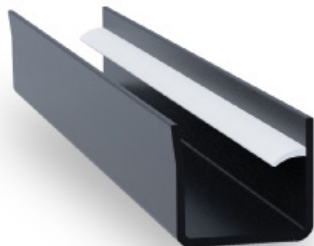




BARRE DI CONTENIMENTO

Profili rigidi per pannello Flexoterm

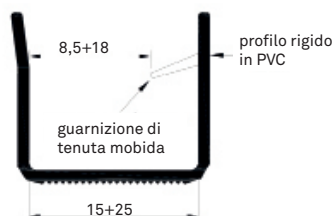


Profili rigidi in PVC con aletta morbida di tenuta appositamente sagomati per accogliere il pannello Flexoterm. Queste barre vengono applicate sul muro e sul fondo del cassonetto per contenere i pannelli isolanti. Disponibili in 2 versioni: una più larga per i pannelli della linea Flexoterm da 20 mm ed una più stretta per i pannelli della linea Flexoterm da 10 mm.

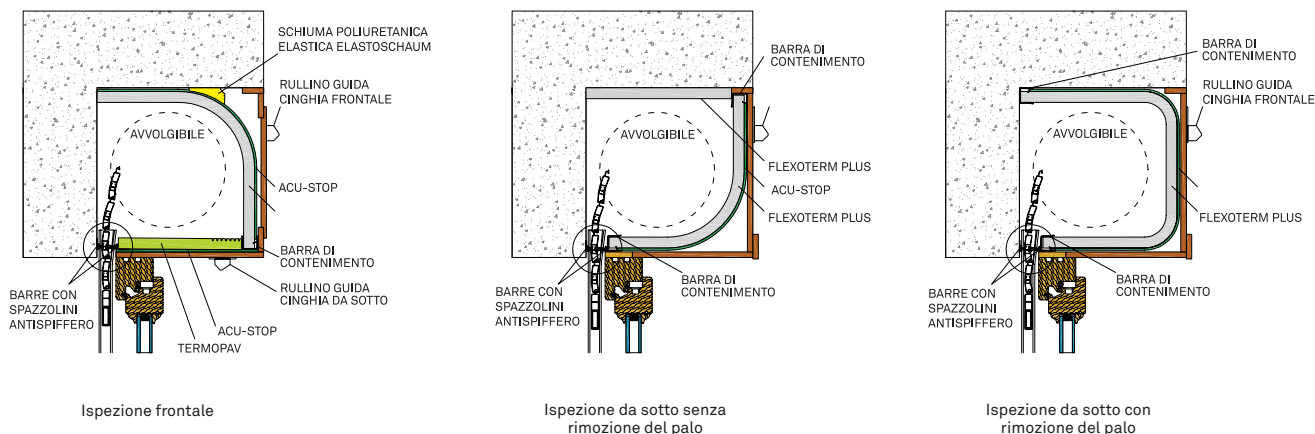
Campi d'applicazione

Le barre di contenimento vanno fissate al cassonetto o al muro per rendere il sistema Renova un sistema con un'ottima tenuta all'aria (-88% di passaggio d'aria). Nel caso di cassonetto con ispezione frontale seguire le seguenti indicazioni:

- Per la barra inferiore, tagliarla a misura con la apposita forbice (o con una comune sega) e posarla sul fondo facendo attenzione a non occludere il sistema di chiusura del celino: se omettete questa precauzione vi troverete nei guai quando sarà ora di rimontare il celino. Controllare anche che non ci siano interferenze tra la barra e la cinghia di avvolgimento. La barra inferiore va fissata sul fondo del cassonetto con 3 viti da mm 4 x 16 e incollata con MS Powerflex 25.
- La barra superiore va fissata sulla parete del cassonetto che da verso l'esterno, utilizzando due viti da 4 x 25 mm in posizione abbassata di circa 2 cm rispetto alla trave superiore. In questo modo si crea uno spazio che riempiamo subito dopo il fissaggio utilizzando la schiuma poliuretanic Elastoschaum. Per estrarre la schiuma in modo corretto fissate sull'ugello della pistola una cannucchia di prolunga e ricordate di bagnare bene prima e dopo: l'acqua migliora l'adesione e facilita l'indurimento della schiuma. La schiuma svolgerà sia il ruolo di adesivo per fissare la barra al muro sia quello di sigillante impedendo il passaggio dell'aria tra la parete e la barra.



Applicazione



Limitazioni della responsabilità

La presente scheda fornisce raccomandazioni senza alcun vincolo né garanzia. Le istruzioni per l'applicazione qui riportate devono essere adattate alle rispettive condizioni. L'utente è tenuto a verificare eseguendo dei test in prima persona l'idoneità e la possibilità di applicazione per evitare difetti per i quali noi non rispondiamo. L'ultima versione di questa scheda è consultabile sul sito www.posaclima.it. L'oggetto delle presenti informazioni rappresenta il risultato delle nostre esperienze ed ha quindi carattere puramente orientativo; pertanto queste notizie, data l'eterogeneità delle condizioni possibili di lavoro, non possono assolutamente costituire garanzia dei risultati ottenibili.